

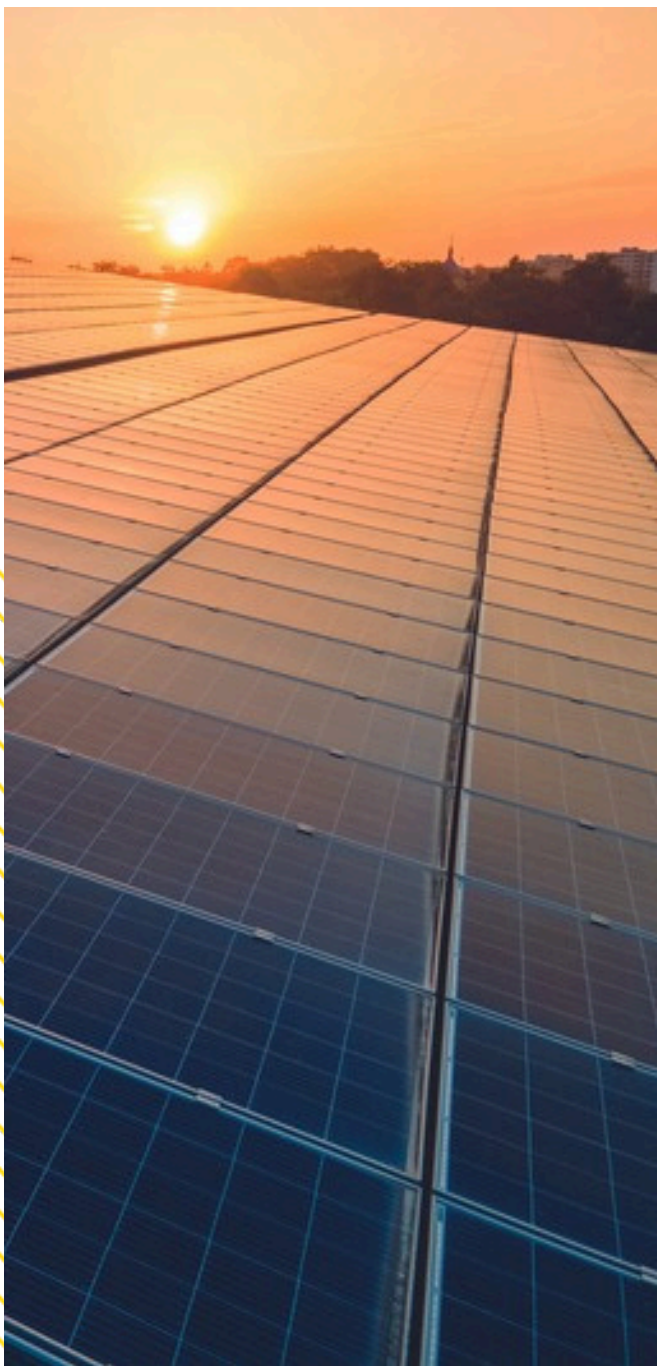


# INITIAL Expertise

---

Votre énergie  
pour demain

**CATALOGUE DE FORMATION**



01

# PRÉSENTATION DE L'ORGANISME DE FORMATION

# L'ORGANISME DE FORMATION

**AVRIL 2024**

**Création de l'organisme INITIAL Formation**

**MAI 2024**

**Première formation donnée par l'organisme**

**SEPTEMBRE 2024**

**Obtention de la certification Qualiopi**

**MAI 2025**

**Lancement de notre offre d'ateliers**



# L'ÉQUIPE DE FORMATEURS



**Stéphane FLANDRE**  
Fondateur et Président-Directeur  
général d'INITIAL Expertise

Professionnel des nouveaux usages de l'énergie, spécialisé dans la transition énergétique et la décarbonation, Stéphane FLANDRE est le Fondateur, Président-Directeur Général d'INITIAL Expertise.

Entre 2004 et 2008, il a travaillé en tant qu'enseignant en sciences physique pour des classes de terminales et de BTS, ainsi qu'en qualité de professeur principal en charge de l'animation de l'équipe pédagogique des classes de Terminale Génie Electrotechnique au sein du Lycée Saint-Jean-Baptiste de la Salle à Reims.

Entre 2008 et 2018, il a occupé plusieurs postes d'expert et de manager chez Enedis en Champagne-Ardenne (Groupe EDF), dont ceux de Responsable du service raccordement électrique marché d'affaires, de Contrôleur de gestion ainsi que Asset Manager.

En 2018, il décide de fonder la société INITIAL Expertise avec pour ambition d'accompagner les entreprises et les institutions publiques dans leur démarche de transition énergétique et la décarbonation de leurs usages. En 2023, il fait évoluer les statuts de l'entreprise pour la faire devenir société à mission. En 2026, il crée une filiale d'INITIAL Expertise spécifiquement dédiée aux Travaux.

En parallèle de son activité principale, Stéphane Flandre est investi dans plusieurs structures locales telles que : le Conseil d'Administration du groupe scolaire Saint-Michel, le Lycée Saint Jean-Baptiste de La Salle à Reims, les Dirigeants Responsables Marne, le Centre des jeunes Dirigeants de la Marne (CJD) ou encore l'Association Progrès Management (APM). Il est également enseignant au CFA BTP de la Marne.



**Quentin MATHIS**  
Directeur du Pôle Conseil,  
Développement et Innovation

Professionnel des nouveaux usages de l'énergie, spécialisé dans la transition énergétique et la décarbonation, Quentin MATHIS est le Directeur du Pôle Conseil, Développement et Innovation d'INITIAL Expertise.

Ingénieur de formation, il est diplômé des Arts et Métiers Paris Tech et de Centrale Paris.

Après une première expérience au sein d'Enedis (Groupe EDF), il rejoint INITIAL Expertise afin de diriger le pôle Conseil de l'entreprise. Il coordonne ainsi pour les clients de l'entreprise l'ensemble des études (photovoltaïque, mobilité électrique, réseaux électriques, autoconsommation collective, etc.), les projets énergétiques sous forme de maîtrise d'oeuvre ou assistance à maîtrise d'ouvrage ou encore le développement d'activités en tiers investissement.

Au sein d'INITIAL Expertise, Quentin Mathis assure également le suivi de la veille réglementaire et technique sur les domaines de l'énergie et de la transition énergétique.

# L'ÉQUIPE DE FORMATEURS



**Arnaud DEGLAIRE**  
Directeur de la Communication  
et de la Formation

Professionnel du pilotage de projets en communication, spécialisé en communication institutionnelle et d'intérêt général, Arnaud DEGLAIRE travaille depuis près de 15 ans dans des structures qui ont un impact positif sur le développement territorial.

Depuis février 2023, il occupe le poste de Directeur de la communication et de la formation mais aussi la fonction de Chief of Staff chez INITIAL Expertise, société à mission spécialisée dans le conseil en transition énergétique et basée sur le Grand Reims.

Entre 2021 et 2023, il a travaillé comme Facilitateur de projets au sein de la Coopérative d'Activités et d'Emplois SET UP basée à Reims où il était notamment responsable de la communication et de la formation. Dans le cadre de ses missions, il a aussi accompagné des entrepreneurs dans le développement de leurs activités et participé à des missions de conseil en innovation sociale / territoriale.

Entre 2015 et 2021, il a occupé le poste de Responsable communication chez Enedis en Champagne-Ardenne (Groupe EDF) en charge de la communication externe et interne (auprès de 800 salariés). Auparavant, il a travaillé pour la communication du Conseil Départemental du Nord et au sein d'agences de communication en lien avec le secteur public (collectivités territoriales, associations, entreprises de service public) et privé.

En parallèle de son activité principale, il est enseignant vacataire à Sciences Po - Campus de Reims, à l'Institut d'Études Politiques de Lille, à l'Université de Lille 2, à l'Université de Reims et au sein du Campus Mediaschool Reims. Il siège également au Conseil d'Administration de France Active Champagne-Ardenne et de l'Association Familles Rurales à Jonchery-sur-Vesle.



**Daniel PICARD**  
Directeur des Opérations

Professionnel des nouveaux usages de l'énergie, spécialisé dans la transition énergétique et la décarbonation, Daniel PICARD est le Directeur des Opérations d'INITIAL Expertise.

Diplômé de l'école d'EDF, il occupe plusieurs fonctions techniques et managériales au sein de ce Groupe pendant près de 40 ans. Il a notamment dirigé les agences d'Ingénierie, de Raccordement et de Patrimoine pour plusieurs Directions régionales d'Enedis, filiale du Groupe EDF chargée du réseau de distribution d'électricité en France.

Daniel Picard rejoint INITIAL Expertise en 2018 pour participer à sa création. Il coordonne depuis les activités des Pôle Conseil énergie et Travaux. Il est également en charge de la démarche Qualité de l'entreprise et pilote l'ensemble des recrutements.

En parallèle de son activité principale, Daniel Picard est engagé auprès de la Délégation Lorraine Champagne-Ardenne de l'ONG Electriciens Sans Frontières où, sous forme de mécénat de compétence, il prépare des missions pour des projets d'énergies renouvelables notamment en Afrique.



02

## LE PROGRAMME DE FORMATION

### Faciliter votre connaissance du marché de l'énergie et des nouveaux usages

Cette formation a pour ambition de permettre aux professionnels d'engager leur structure dans une démarche de transition énergétique et de décarbonation de leurs usages. Il s'agira déjà de leur fournir des connaissances généralistes afin de comprendre le fonctionnement du marché de l'énergie actuel avec ses contraintes et opportunités. Puis, cette formation abordera le sujet des nouveaux usages de l'énergie que chaque professionnel peut mettre en place dans sa propre structure avec pour objectifs de réduire sa consommation d'énergie et de s'engager dans une démarche plus durable et responsable.

#### Intervenants

- **Stéphane Flandre** : Fondateur et Président-Directeur général d'INITIAL Expertise.
- **Arnaud Deglaire** : Directeur de la Communication et de la Formation chez INITIAL Expertise.

Durée de la formation (en jours et en heures)	Tarif de la formation
1 journée soit 7 heures	Tarif inter-entreprise : 750 euros HT / personne Tarif intra-entreprise : nous consulter
Public concerné	Pré-requis
Dirigeants économiques Directeur des opérations DAF Tous professionnels en lien avec les questions d'énergie Élus	Exemple : aucun

### ◆ Séquence 1 - Fondamentaux du marché de l'énergie et changement de paradigme

- Les spécificités du marché français et européen de l'énergie.
- Le cadre réglementaire et la législation en vigueur en France.
- Un changement de paradigme à intégrer comme enjeu de performance : l'énergie comme levier d'optimisation financière.

### ◆ Séquence 2 - Nouveaux usages possibles pour optimiser sa performance énergétique et son engagement dans une démarche responsable

- Nouveaux usages de l'énergie et traductions concrètes : optimisation énergétique, photovoltaïque, mobilité électrique, autoconsommation collective, etc.
- Nouveaux usages de l'énergie et engagement dans une démarche responsable et d'attractivité : un autre levier de performance pour l'entreprise.

# OBJECTIFS DE LA FORMATION

- ◆ Comprendre le fonctionnement du marché de l'énergie et acquérir une connaissance générale.
- ◆ Apprendre les fondamentaux pour définir une stratégie énergétique en s'inscrivant dans un changement de paradigme.
- ◆ Comprendre les nouveaux usages de l'énergie possibles pour optimiser sa performance énergétique.
- ◆ Intégrer les nouveaux usages de l'énergie dans une réflexion plus globale sur le volet responsable et attractif de l'entreprise.

**Ces objectifs feront l'objet d'une évaluation en début et en fin de formation via un contrôle d'acquisition des connaissances fondamentales.**

# MODALITÉS PÉDAGOGIQUES

FORMATION 1

## ◆ Méthodologie utilisée

- Formation en présentiel.
- Sous forme d'exposé pour la partie théorique avec utilisation d'un diaporama et de vidéos.
- Active et participative pour la partie pratique : échanges, cas d'usage, exercices de compréhension, etc.
- Questionnaire d'évaluation de l'action de formation avec contrôle d'acquisition des connaissances fondamentales.
- Remise d'une attestation de formation à l'issue de la formation.

## ◆ Support de contractualisation

- Convention de formation.

# MODALITÉS D'ACCÈS À LA FORMATION

Questions et inscription auprès de : [formation@initial-expertise.fr](mailto:formation@initial-expertise.fr)

## ◆ Nombre de participants min./max.

- Convention de formation.

### ◆ Délai d'accès

- Pour les sessions intra-entreprises : les dates seront convenues d'un commun accord entre le client et l'organisme de formation afin de s'assurer de la faisabilité nécessaire en termes de planning.
- Pour les sessions inter-entreprises : les dates sont communiquées par l'organisme de formation. Date limite d'inscription : 15 jours avant le début de la formation. Condition de réalisation de la formation : au moins 4 personnes inscrites.
- En cas de public en situation de handicap et en fonction du handicap, le délai d'accès peut être plus élevé afin de réadapter le programme si cela est possible, et si ce n'est pas le cas, pouvoir réorienter le demandeur vers les organismes dispensateurs de ce type de prestation.

### ◆ Accessibilité

- En cas de nécessité d'adaptation de l'accueil et de la pédagogie, exemple dans le cas d'un handicap, merci de prendre contact avec INITIAL Expertise pour étudier la faisabilité de la formation.

## ÉVALUATION

- Contrôle d'acquisition des connaissances fondamentales en début et fin de formation.

## CALENDRIER

Merci de nous contacter pour planifier la date de réalisation de la formation : [formation@initial-expertise.fr](mailto:formation@initial-expertise.fr)

Pour toute demande personnalisée, et afin de répondre au mieux à vos attentes/besoins, merci de nous contacter directement par mail à l'adresse mentionnée ci-dessus.

### Faciliter votre connaissance du raccordement électrique et stockage

Cette formation a pour ambition de permettre aux professionnels de comprendre les notions relatives au raccordement électrique et au stockage. Il s'agit déjà d'aborder les notions de base sur les réseaux électriques en France, sur les Schémas Régionaux de Raccordement au réseau des énergies renouvelables (S3REnR) puis l'analyse des données publiques. Ensuite, la formation reviendra sur les notions fondamentales relatives aux raccordements HTA et HTB. Enfin, la formation abordera la thématique du stockage de l'énergie.

#### Intervenants

- **Stéphane Flandre** : Fondateur et Président-Directeur général d'INITIAL Expertise.
- **Quentin Mathis** : Directeur du Pôle Conseil, Développement et Innovation chez INITIAL Expertise.
- **Daniel Picard** : Directeur des Opérations chez INITIAL Expertise.

Durée de la formation (en jours et en heures)	Tarif de la formation
1 journée soit 7 heures, réparties sur 2 demi-journées.	Tarif inter-entreprise : 750 euros HT / personne Tarif intra-entreprise : nous consulter
Public concerné	Pré-requis
Dirigeants économiques Directeur des opérations DAF Tous professionnels en lien avec les questions d'énergie Élus	Exemple : aucun

### ◆ Séquence 1 – Notions de base sur les réseaux électriques en France, Schémas Régionaux de Raccordement au réseau des énergies renouvelables (S3REnR), analyse des données publiques

- Notions de base sur les réseaux électriques en France : organisation générale des gestionnaires de réseau ; cadre technique, réglementaire et administratif, types de raccordement pour une installation de production (éolien ou photovoltaïque).
- Schémas Régionaux de Raccordement au réseau des énergies renouvelables (S3REnR) : fondements, état des lieux et perspectives ; adaptation en cours et révisions à venir, enjeux.
- Analyse des données publiques : S3REnR, Etat Technique et Financier ; caparéseau.fr, cartographie des capacités HTA.

### ◆ Séquence 2 – Les différents types de raccordement

- Raccordement HTB : principes et points d'attention, particularités RTE.
- Raccordement HTA : principes et points d'attention, particularités Enedis et ELD.
- Raccordement d'un nouveau projet sur un raccordement existant.

### ◆ Séquence 3 – Stockage

- Notions de base et développement du stockage en France.
- Avantages et contraintes pour appliquer cette solution.
- Schéma de principe, plan type.
- Hybridation PV stockage.
- Développement des prestations.

- ⚡ Comprendre le fonctionnement des réseaux électriques en France et des Schémas Régionaux de Raccordement au réseau des énergies renouvelables.
- ⚡ Savoir analyser les données publiques en lien avec ces enjeux
- ⚡ Comprendre les particularités du raccordement HTA et HTB en France.
- ⚡ Comprendre le fonctionnement du raccordement d'un nouveau projet sur un raccordement existant.
- ⚡ Comprendre le fonctionnement et les enjeux du stockage de l'énergie.

**Ces objectifs feront l'objet d'une évaluation en début et en fin de formation via un contrôle d'acquisition des connaissances fondamentales.**

# MODALITÉS PÉDAGOGIQUES

## FORMATION 2

### ◆ Méthodologie utilisée

- Formation en présentiel ou distanciel (format visioconférence) en fonction des besoins du client.
- Sous forme d'exposé pour la partie théorique avec utilisation d'un diaporama et de vidéos.
- Active et participative pour la partie pratique : échanges, cas d'usage, exercices de compréhension, etc.
- Questionnaire d'évaluation de l'action de formation avec contrôle d'acquisition des connaissances fondamentales.
- Remise d'une attestation de formation à l'issue de la formation.

### ◆ Support de contractualisation

- Convention de formation.

# MODALITÉS D'ACCÈS À LA FORMATION

Questions et inscription auprès de : [formation@initial-expertise.fr](mailto:formation@initial-expertise.fr)

### ◆ Nombre de participants min./max.

- De 1 à 10 personnes en inter ou intra-entreprise.

### ◆ Délai d'accès

Pour les sessions intra-entreprises : les dates seront convenues d'un commun accord entre le client et l'organisme de formation afin de s'assurer de la faisabilité nécessaire en termes de planning.

Pour les sessions inter-entreprises : les dates sont communiquées par l'organisme de formation. Date limite d'inscription : 15 jours avant le début de la formation. Condition de réalisation de la formation : au moins 4 personnes inscrites.

En cas de public en situation de handicap et en fonction du handicap, le délai d'accès peut être plus élevé afin de réadapter le programme si cela est possible, et si ce n'est pas le cas, pouvoir réorienter le demandeur vers les organismes dispensateurs de ce type de prestation.

### ◆ Accessibilité

- En cas de nécessité d'adaptation de l'accueil et de la pédagogie, exemple dans le cas d'un handicap, merci de prendre contact avec INITIAL Expertise pour étudier la faisabilité de la formation.

## ÉVALUATION

- Contrôle d'acquisition des connaissances fondamentales en début et fin de formation.

## CALENDRIER

Merci de nous contacter pour planifier la date de réalisation de la formation : [formation@initial-expertise.fr](mailto:formation@initial-expertise.fr)

Pour toute demande personnalisée, et afin de répondre au mieux à vos attentes/besoins, merci de nous contacter directement par mail à l'adresse mentionnée ci-dessus.

### Faciliter votre connaissance de l'autoconsommation collective pour favoriser le recrutement des consommateurs

Cette formation a pour ambition de permettre aux professionnels de comprendre les notions relatives à l'autoconsommation collective afin de favoriser le recrutement de consommateurs dans une boucle d'autoconsommation définie.

Il s'agit déjà d'aborder les notions de base sur l'autoconsommation collective puis de revenir sur les questions de faisabilité et de raccordement. Ensuite, la formation abordera la question du stockage d'énergie en fonction des projets d'autoconsommation collective. Enfin, la formation présentera le sujet du recrutement des consommateurs en dressant une typologie de ces derniers, les éléments de contenu à mobiliser pour les recruter et les dispositifs pour gérer ces derniers lorsqu'ils ont intégré la boucle d'autoconsommation collective.

#### Intervenants

- **Stéphane Flandre** : Fondateur et Président-Directeur général d'INITIAL Expertise.
- **Quentin Mathis**: Directeur du Pôle Conseil, Développement et Innovation chez INITIAL Expertise.

Durée de la formation (en jours et en heures)	Tarif de la formation
1 journée soit 7 heures, réparties sur 2 demi-journées.	Tarif inter-entreprise : 750 euros HT / personne Tarif intra-entreprise : nous consulter
Public concerné	Pré-requis
Dirigeants économiques. Directeur des Opérations. DAF. Tous les professionnels en lien avec les questions d'énergie.	Exemple : aucun

### ◆ Séquence 1 – Autoconsommation collective : principes de fonctionnement, faisabilité et raccordement.

- Principe de fonctionnement de l'autoconsommation collective et modèle économique : critères, contraintes, avantages, coûts comparatifs entre les différents tarifs, adéquation ACC et appel d'offre.
- Périmètre des projets d'autoconsommation collective : zone standard et dérogation pour étendre le périmètre.
- Autoconsommation collective et raccordement électrique.

### ◆ Séquence 2 – Autoconsommation collective et stockage.

- Notions de base et développement du stockage en France.
- Avantages et contraintes pour appliquer cette solution aux projets d'agrivoltaïsme.
- Imbrication entre projets d'autoconsommation collective et stockage d'énergie : modalités et opportunités.

### ◆ Séquence 3 – Autoconsommation collective et recrutement des consommateurs.

- Les différentes typologies de consommateurs.
- L'autoconsommation collective comme levier d'acceptabilité pour les projets d'agrivoltaïsme.
- Les éléments de contenu à utiliser pour recruter les consommateurs : avantages et inconvénients de la boucle d'ACC.
- Fonctionnement de la boucle d'autoconsommation collective : dispositifs de gestion des consommateurs et rôle de la Personne Morale Organisatrice (PMO).
- En conclusion : proposition d'une méthodologie pour recruter les consommateurs et convaincre les élus d'initier / faciliter des projets d'autoconsommation collective.

- ⚡ Comprendre le principe de fonctionnement de l'autoconsommation collective en France et les conditions de faisabilité.
- ⚡ Comprendre les particularités du raccordement électrique associées aux projets d'autoconsommation collective.
- ⚡ Comprendre le fonctionnement et les enjeux du stockage de l'énergie associés à des projets d'autoconsommation collective.
- ⚡ Disposer des connaissances pour définir une grille de sélection des projets.
- ⚡ Etudier les différentes typologies de consommateurs, comprendre comment recruter et convaincre les élus d'initier / faciliter des projets d'autoconsommation collective.

**Ces objectifs feront l'objet d'une évaluation en début et en fin de formation via un contrôle d'acquisition des connaissances fondamentales.**

### ◆ Méthodologie utilisée

- Formation en présentiel ou distanciel (format visioconférence) en fonction des besoins du client.
- Sous forme d'exposé pour la partie théorique avec utilisation d'un diaporama et de vidéos.
- Active et participative pour la partie pratique : échanges, cas d'usage, exercices de compréhension, etc.
- Questionnaire d'évaluation de l'action de formation avec contrôle d'acquisition des connaissances fondamentales.
- Remise d'une attestation de formation à l'issue de la formation.

### ◆ Support de contractualisation

- Convention de formation.

# MODALITÉS D'ACCÈS À LA FORMATION

Questions et inscription auprès de : [formation@initial-expertise.fr](mailto:formation@initial-expertise.fr)

### ◆ Nombre de participants min./max.

- De 1 à 15 personnes maximum en intra-entreprise pour chaque session de formation.
- Pour cette formation, il y aura deux sessions de 3,5 heures organisées avec le même contenu auprès de deux groupes distincts.

### ◆ Délai d'accès

Pour les sessions intra-entreprises : les dates seront convenues d'un commun accord entre le client et l'organisme de formation afin de s'assurer de la faisabilité nécessaire en termes de planning.

Pour les sessions inter-entreprises : les dates sont communiquées par l'organisme de formation. Date limite d'inscription : 15 jours avant le début de la formation. Condition de réalisation de la formation : au moins 4 personnes inscrites.

En cas de public en situation de handicap et en fonction du handicap, le délai d'accès peut être plus élevé afin de réadapter le programme si cela est possible, et si ce n'est pas le cas, pouvoir réorienter le demandeur vers les organismes dispensateurs de ce type de prestation.

### ◆ Accessibilité

- En cas de nécessité d'adaptation de l'accueil et de la pédagogie, exemple dans le cas d'un handicap, merci de prendre contact avec INITIAL Expertise pour étudier la faisabilité de la formation.

## ÉVALUATION

- Contrôle d'acquisition des connaissances fondamentales en début et fin de formation.

## CALENDRIER

Merci de nous contacter pour planifier la date de réalisation de la formation : [formation@initial-expertise.fr](mailto:formation@initial-expertise.fr)

Pour toute demande personnalisée, et afin de répondre au mieux à vos attentes/besoins, merci de nous contacter directement par mail à l'adresse mentionnée ci-dessus.



03

LE PROGRAMME  
D'ATELIERS

## Faciliter votre connaissance des fondamentaux du marché de l'électricité et des normes énergétiques

Cet atelier a pour ambition de permettre aux professionnels d'engager leur structure dans une démarche de transition énergétique. Il s'agira d'abord de fournir des connaissances généralistes afin de comprendre le fonctionnement du marché de l'électricité actuel avec ses contraintes et opportunités. Puis, les principales normes et réglementations énergétiques qui impactent les entreprises, industries et collectivités dans leurs projets seront abordées. La transition énergétique est depuis quelques années une priorité des Gouvernements en place avec un ensemble de mesures réglementaires qui se déclinent sur le terrain. Cet atelier est construit pour permettre aux professionnels de décrypter ces enjeux et anticiper leurs projets.

### Intervenants

- Stéphane Flandre : Fondateur et Président-Directeur général d'INITIAL Expertise.
- Quentin Mathis : Directeur du Pôle Conseil énergie d'INITIAL Expertise.

Durée de l'atelier	Tarif de l'atelier
1h30	Tarif inter-entreprise : 130 euros HT / personne Tarif intra-entreprise : nous consulter
Public concerné	Pré-requis
Dirigeants économiques Directeur des opérations DAF Tous professionnels en lien avec les questions d'énergie Élus	Exemple : aucun

### Faciliter votre connaissance de l'autoconsommation collective

Cette formation a pour ambition de permettre aux professionnels de comprendre les notions relatives à l'autoconsommation collective. Il s'agit ici d'aborder les notions de base sur l'autoconsommation collective, les différents modèles et leurs avantages puis de revenir sur les questions de faisabilité et de raccordement. Au cours de cet atelier, le sujet du stockage d'énergie sera également abordé ainsi que les opportunités d'imbrication entre ces solutions de stockage et l'autoconsommation collective.

#### Intervenants

- Stéphane Flandre : Fondateur et Président-Directeur général d'INITIAL Expertise.
- Quentin Mathis : Directeur du Pôle Conseil énergie chez INITIAL Expertise.

Durée de l'atelier	Tarif de l'atelier
1h30	Tarif inter-entreprise : 130 euros HT / personne Tarif intra-entreprise : nous consulter
Public concerné	Pré-requis
Dirigeants économiques Directeur des opérations DAF Tous professionnels en lien avec les questions d'énergie Élus	Exemple : aucun

## Autoconsommation collective : une solution territoriale pour recruter des consommateurs et producteurs d'énergie

Cet atelier a pour ambition de comprendre en quoi l'autoconsommation collective représente un levier pour recruter des producteurs et consommateurs d'énergie afin de maximiser le rendement des installations photovoltaïques, maîtriser sa consommation d'énergie et se diriger vers un modèle plus responsable. Cet atelier reviendra sur les différentes typologies de producteurs et de consommateurs, les éléments de contenu à mobiliser pour les recruter et convaincre d'autres acteurs comme les élus. Enfin, l'atelier abordera les dispositifs de gestion d'une boucle d'autoconsommation collective.

### Intervenants

- Stéphane Flandre : Fondateur et Président-Directeur général d'INITIAL Expertise.
- Quentin Mathis : Directeur du Pôle Conseil énergie chez INITIAL Expertise.

Durée de l'atelier	Tarif de l'atelier
1h30	Tarif inter-entreprise : 130 euros HT / personne Tarif intra-entreprise : nous consulter
Public concerné	Pré-requis
Dirigeants économiques Directeur des opérations DAF Tous professionnels en lien avec les questions d'énergie Élus	Exemple : aucun

### Performance énergétique et engagement dans une démarche responsable : quels sont les nouveaux usages à mobiliser ?

Cet atelier abordera de façon généraliste, le sujet des nouveaux usages de l'énergie que chaque entreprise, industrie ou collectivité locale peut mettre en place pour maîtriser sa consommation d'énergie, faire diminuer sa facture énergétique et s'engager dans un modèle plus responsable. Au cours de cet atelier, il s'agira de décrypter plusieurs usages : photovoltaïque, géothermie, stockage d'énergie, autoconsommation collective ou encore la mobilité électrique.

#### Intervenants

- Stéphane Flandre : Fondateur et Président-Directeur général d'INITIAL Expertise.
- Quentin Mathis : Directeur du Pôle Conseil énergie chez INITIAL Expertise.

Durée de l'atelier	Tarif de l'atelier
1h30	Tarif inter-entreprise : 130 euros HT / personne Tarif intra-entreprise : nous consulter
Public concerné	Pré-requis
Dirigeants économiques Directeur des opérations DAF Tous professionnels en lien avec les questions d'énergie Élus	Exemple : aucun

### Faciliter votre connaissance du stockage d'énergie

Cet atelier a pour ambition de permettre aux professionnels de comprendre les notions relatives au stockage d'énergie. Il s'agira tout d'abord d'aborder les notions de base sur le développement du stockage en France afin de présenter les avantages et les contraintes pour appliquer cette solution. Puis, l'atelier se concentrera sur les démarches à réaliser pour mettre en place un procédé de stockage et comment accoupler ce dernier à d'autres installations, comme les centrales photovoltaïques, afin de maximiser sa rentabilité.

#### Intervenants

- Stéphane Flandre : Fondateur et Président-Directeur général d'INITIAL Expertise.
- Quentin Mathis : Directeur du Pôle Conseil énergie chez INITIAL Expertise.

Durée de l'atelier	Tarif de l'atelier
1h30	Tarif inter-entreprise : 130 euros HT / personne Tarif intra-entreprise : nous consulter
Public concerné	Pré-requis
Dirigeants économiques Directeur des opérations DAF Tous professionnels en lien avec les questions d'énergie Élus	Exemple : aucun

### Faciliter votre connaissance du raccordement électrique

Cet atelier a pour ambition de permettre aux professionnels de comprendre les notions relatives au raccordement électrique pour engager leurs projets. Il s'agit déjà d'aborder les notions de base sur les réseaux électriques en France, sur les Schémas Régionaux de Raccordement au réseau des énergies renouvelables (S3REnR) puis d'étudier comment analyser les données publiques. Ensuite, l'atelier reviendra sur les différences entre raccordement HTA et HTB pour permettre aux professionnels de bien anticiper leurs démarches pour des nouveaux projets et leurs conciliations éventuelles avec des raccordements déjà existants.

#### Intervenants

- Stéphane Flandre : Fondateur et Président-Directeur général d'INITIAL Expertise.
- Quentin Mathis : Directeur du Pôle Conseil énergie chez INITIAL Expertise.

Durée de l'atelier	Tarif de l'atelier
1h30	Tarif inter-entreprise : 130 euros HT / personne Tarif intra-entreprise : nous consulter
Public concerné	Pré-requis
Dirigeants économiques Directeur des opérations DAF Tous professionnels en lien avec les questions d'énergie Élus	Exemple : aucun